

Heizkostenverteiler, elektronisch, Ein- und Zweifühler

Gerät für die Heizkostenverteilung durch die Erfassung der Wärmeabgabe an Heizkörpern, Speichern des kumulierten Wertes an wählbarem Stichtag.
Passend für Bolzenabstände 25 - 32 - 40 - 50 - 57 mm (weitere auf Anfrage)



Elektronischer Heizkostenverteiler Kompaktgerät, Ein- oder Zweifühler

Verwendbar an:

- Gliederheizkörpern
- Röhrenradiatoren
- Plattenheizkörpern
- Rohrregisterheizkörpern

Batterie:

- 10-Jahres-Lithiumbatterie

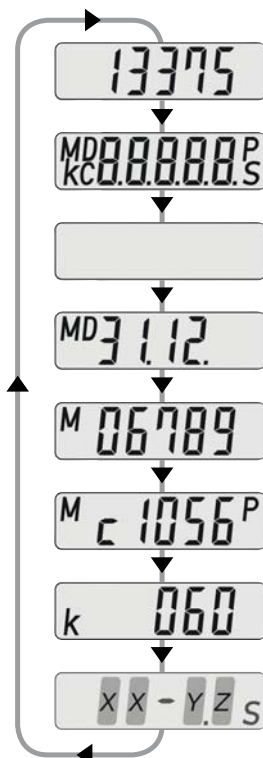
Extras:

- Erkennung beim Öffnen des Gerätes (Manipulation)
- Automatische Unterdrückung von Kaltmessungen (Sommermonate)
- Fernfühler

Anzeige

- 5 Anzeigestellen, fortlaufend
- Aktueller Anzeigenwert für Zwischenablesung
- Verbrauch zum einprogrammierten Stichtag

Die Anzeige umfasst folgende Daten:



- < Aktueller Verbrauch (2 S)
- < Displaytest: Alles an (0,5 S)
- < Displaytest: Alles aus (0,5 S)
- < Stichtagsdatum (2 S) z.B. 31.Dez.2012
- < Stichtagswert (5 S) blinkend
- < Prüfwahl (2 S)
- < Bewertungsstufe (1 S) K-Stufe
- < Variable Anzeige (1 S)